

Wahana Visi
INDONESIA



Menyusui di Masa Pandemi COVID-19



Tanya Jawab

TENTANG MENYUSUI

di Masa Pandemi



Hi Moms

Kami menemukan banyak sekali pertanyaan dari para Ibu mengenai menyusui di masa pandemi ini. Yuk, kita cari tahu kebenarannya



... ASI nya ga ngandung Covid?

Tapi pada kenyataannya, waktu saya melahirkan secara SC karena terkonfirmasi positif covid, perawat RS nya malah nyuruh ASIP saya dibuang😭😭 Dokter nya juga sama sekali ga mendukung IMD skin to skin karena bayi langsung dipisahkan dari saya



100k views

View all 1205 comments
1 DAYS AGO

... Dokter, saya sedang menyusui dan qodarullah positif covid, Alhamdulillah saya masih terus menyusui dok cuma saya agak khawatir takut bayi saya tertular...

... izin bertanya, apakah aman tetap memberikan asi untuk busui yg positif covid dan mengkonsumsi obat2an seperti antivirus, antibiotik, antiinflamasi, dll.. apakah akan membahayakan jika tetap diberikan asi?

Terus Menyusui..

Apakah COVID-19 dapat menular melalui Air Susu Ibu (ASI)?

Tidak. Sampai saat ini, belum ada bukti penularan COVID-19 langsung dari ibu ke anak melalui ASI.



100k views

View all 1205 comments
1 DAYS AGO

Apakah ibu yang positif terinfeksi COVID-19 dapat melakukan IMD dan rawat gabung?

Ya. IMD dan menyusui eksklusif membantu tumbuh kembang bayi secara optimal. Ibu dan bayi dapat melakukan IMD saat ibu dan bayi dalam keadaan stabil. Rawat gabung bersama bayi dapat dilakukan pasca melahirkan.



100k views

View all 1205 comments
1 DAYS AGO



Jika Moms terkena Covid-19

Apakah ibu yang positif terinfeksi COVID-19 dapat menyusui bayinya langsung?

Ya. Ibu menyusui yang positif terinfeksi COVID-19 dan tidak mengalami gejala yang berat dapat menyusui langsung dengan melakukan protokol kesehatan ketat



100k views

[View all 1205 comments](#)
1 DAYS AGO

Apakah obat yang diminum ibu selama perawatan COVID-19 aman untuk bayi yang disusunya?

Pada umumnya, obat untuk perawatan COVID-19 aman untuk bayi yang disusui. Konsultasikan dengan dokter yang merawat untuk memastikan keamanan obat terhadap bayi.



100k views

[View all 1205 comments](#)
1 DAYS AGO

Bagaimana melakukan penyesuaian bagi Ibu menyusui dan bayinya selama menjalani isolasi mandiri?

Ibu menyusui yang menjalani isolasi mandiri di rumah dapat:

- merawat bayinya secara langsung
- menyusui bayinya secara langsung dengan melakukan protokol kesehatan yang ketat



100k views

[View all 1205 comments](#)
1 DAYS AGO



Bagaimana supaya bayi yang disusui oleh Ibu yang positif terinfeksi COVID-19 tidak tertular?

Ibu perlu melakukan protokol kesehatan ketat, yaitu:



Selalu memakai masker medis saat menyusui dan merawat bayi



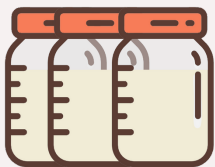
Mencuci tangan pakai sabun dan air bersih mengalir sebelum dan sesudah memegang bayi



Membersihkan dan mendisinfeksi permukaan dan benda yang sering disentuh ibu dan bayi



Apa yang harus dilakukan bila ibu tidak kuat untuk menyusui langsung?



Jika ibu tidak kuat untuk menyusui langsung, maka ibu atau anggota keluarga lain yang sehat dapat memberikan ASI perah (ASIP) pada bayi.

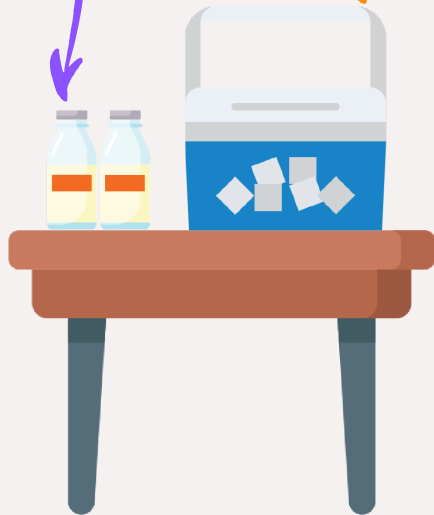
- Pastikan kebersihan saat pemerahan ASI
- Gunakan cangkir bermulut lebar untuk memberikan ASIP pada bayi
- Gunakan wadah dengan tutup untuk menyimpan ASI perah

Ketika keadaan ibu membaik, ibu dapat segera kembali menyusui anaknya secara langsung.

Menyimpan ASI Perah

Dengan Ice Pack dengan suhu 15°C
ASI bertahan selama 24 jam

Suhu kamar/ruang dengan suhu 27° s.d 32°C
ASI bertahan selama 4 jam



Freezer kulkas 1 pintu dengan suhu -15° s.d 0°C
ASI bertahan selama 2 minggu

Lemari pendingin bawah dengan suhu $<4^{\circ}\text{C}$
ASI bertahan selama 2-3 hari



IBU DENGAN COVID-19 HARUS MENDAPATKAN DUKUNGAN UNTUK:

(*Dilakukan sesuai dengan kebijakan/kemampuan fasilitas kesehatan tempat Ibu melahirkan)

Menyusui dengan aman

IMD dan menyusui eksklusif membantu tumbuh kembang bayi secara optimal



Melakukan Inisiasi Menyusu Dini (IMD)

kontak kulit dengan kulit saat ibu dan bayi dalam keadaan stabil



Rawat gabung bersama bayi pasca persalinan

Jarak antara ibu dengan bayi minimal 2 meter. Bayi dapat ditempatkan di inkubator atau cots yang dipisahkan dengan tirai.

Dukungan menyusui tidak hanya dari keluarga. Semua Mendukung Ibu Menyusui

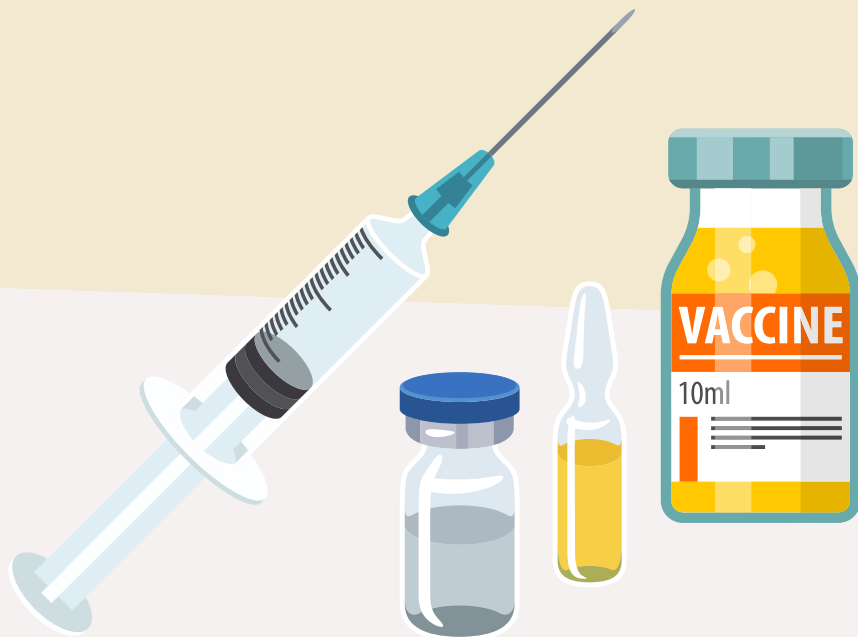




Apakah ibu menyusui perlu divaksinasi COVID-19?

Ya. Pemberian vaksinasi harus didahului dengan melakukan pemeriksaan riwayat kesehatan tambahan.

Vaksin COVID-19 justru memberi manfaat bagi bayi dari penularan virus karena antibodi dari ibu menyusui yang ditransfer ke ASI sebenarnya dapat melindungi bayi yang menyusui.





WAHANA VISI INDONESIA

www.wahanavisi.org



wahanavisi_id



Wahana Visi Indonesia

WVI Bintaro

Jl. Graha Raya Bintaro Blok GB/GK No.9,
Pondok Aren, Tangerang Selatan 15228

Gedung 33

Gedung 33, Lantai 2
Jl. Wahid Hasyim 33,
Jakarta 10340